

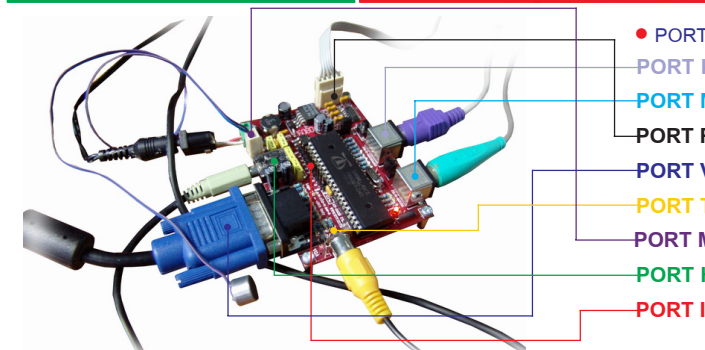
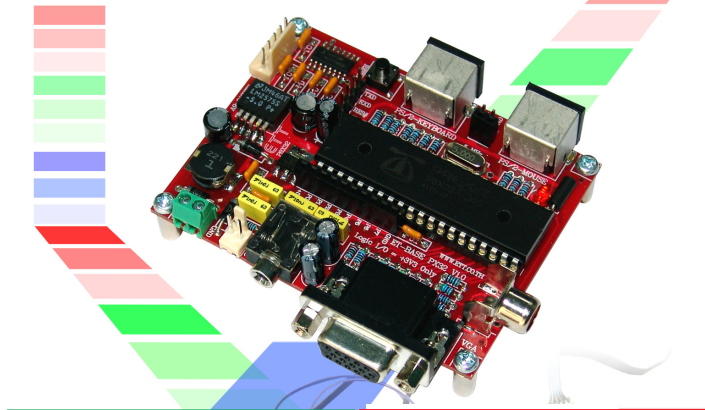
**ET-BASE PX32 V1.0** \* 1,350.-  
(P-ET-A-00363)

> คุณสมบัติของ MCU P8X32A

- เป็น MCU 32 BIT, 8 COG MULTIPROCESSOR, RUN 80MHZ
- DIP TYPE 40 PIN, 32 PIN I/O PORT
- ทำงานที่แรงดัน 2.7-3.6 VDC, I/O สามารถ SOURCE/SINK กระแสได้ 40 mA ที่ 3.3 VDC
- RAM ภายในเก็บ CODE 32KBYTE, ความเร็วในการทำงานของ MCU อยู่ที่ 20 MIPS/COG
- ในกรณีใช้เป็น INPUT PORT รับแรงดันได้ไม่เกิน 2.7 - 3.6 V (สำหรับบอร์ด ET-BASE PX32 V1.0 รับได้ไม่เกิน 3.3 V)

ET-BASE PX32 V1.0 บอร์ดเดียวที่สามารถต่อใช้งานกับอุปกรณ์ต่างๆ ได้มากมาย เช่น PORT ต่อ VGA, PORT ต่อ TV (AV), PORT KEY BOARD PC/PS2, PORT MOUSE PC/PS2, PORT RS232, PORT MIC, PORT HEADPHONE บอร์ดที่คุณสามารถเขียนโปรแกรมบนเครื่อง PC แล้ว DOWNLOAD นำไปใช้งานต่างๆ ได้ทันที

ET-BASE PX32 V1.0 ใช้ MCU เบอร์ P8X32A ขนาด 40 PIN DIP ของบริษัท PARALLAX ที่มีความสามารถสูงกว่าตัว BASIC STAMP มาก โดยเป็น MCU ขนาด 32 BIT, 8 COG MULTIPROCESSOR เหมือนมี MCU จำนวน 8 ตัว ใน CHIP เดียว การพัฒนาโปรแกรมใช้ SOFTWARE TOOL "PROPELLER" ซึ่งทำงานบน WINDOWS XP/VISTA เป็น SOFTWARE ที่สามารถเขียนโปรแกรม, COMPILE CODE และ DOWNLOAD CODE ผ่านทาง PORT RS232 (ในกรณีถ้าไม่มี PORT RS232 บนเครื่อง PC สามารถต่อใช้ทาง PORT USB ได้โดยใช้ชุด ET-USB/RS232 MINI ไปต่อเป็น PORT RS232 ได้) โดยภาษาที่เขียนเป็นภาษา " SPIN " ซึ่งทำให้สามารถเขียนและพัฒนาโปรแกรมได้ง่ายและรวดเร็ว พร้อม LIBRARY VGA, TV, KEYBOARD, RS232, MOUSE ให้คุณสามารถนำไปใช้งานได้ ไม่ต้องเขียนเอง



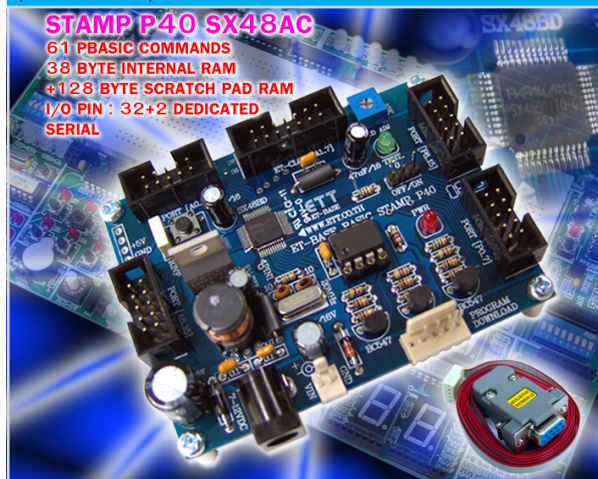
- PORT ต่อใช้งาน ON BOARD
- PORT KEY BOARD (PS2) แบบ MINI DIN JACK ใช้ต่อกับ KEY BOARD PC
- PORT MOUSE (PS2) แบบ MINI DIN JACK ใช้ต่อกับ MOUSE ของ PC
- PORT RS232 แบบ 5 PIN WAFER ใช้ต่อกับ PORT RS232
- PORT VGA แบบ D-SUB 15 PIN ใช้ต่อกับจอภาพ VGA
- PORT TV (AV) แบบ RCA JACK ใช้ต่อกับ TV ในช่อง AV
- PORT MIC แบบ 2 PIN WAFER ใช้ต่อเข้ากับ MICROPHONE
- PORT HEADPHONE แบบ PHONE JACK ใช้ต่อกับ AUDIO OUT เครื่องขยาย
- PORT I/O 8 PIN แบบ 10 PIN HEADER ต่อเข้ากับ I/O ต่างๆ ที่ไม่เกิน 3.3 V

> คุณสมบัติของบอร์ด ET-BASE PX32 V1.0 • ใช้ MCU P8X32A, 40 PIN DIP TYPE, X' TAL 5 MHZ สามารถ PLL ภายในได้เป็น RUN 80 MHZ

- EEPROM เบอร์ 24LC256 (32KBYTE) ใช้สำหรับเก็บ CODE PROGRAM
- POWER SUPPLY 6 - 12 VDC โดยใช้ IC แบบ SWITCHING LM2575 สำหรับ 5 VDC และ LM3940 สำหรับ 3.3 V
- ขนาดบอร์ด 6.2 X 8.1 CM. มาตรฐาน ET-BASE
- ชุด ET-BASE PX32 V1.0 ประกอบด้วย
  1. บอร์ด ET-BASE PX32 V1.0,
  2. แผ่น CD-ROM คู่มือโปรแกรม ตัวอย่างโปรแกรม RUN บน WINDOWS XP/VISTA,
  3. สายดาวน์โหลด ET-RS232 5 PIN TO DB 9 PIN



**ET-BASE STAMP P40** \* 1,190.-  
(P-ET-A-00302)



บอร์ด CONTROLLER ขนาดเล็ก สามารถใช้งานทั่วไป หรือต่อทดลองกับชุด ET-BASE I/O V1 ก็ได้ ใช้ภาษา BASIC STAMP ในการเขียนและพัฒนาโปรแกรมง่ายและสะดวกเหมาะสำหรับผู้ไม่มีความรู้ในเรื่องการเขียนโปรแกรม ASSEMBLY สามารถนำไปใช้งานได้โดยง่าย

- ใช้ CPU SX48AC ที่มี PBASIC ของ PARALLAX ในตัวมีลิขสิทธิ์ถูกต้อง
- RUN 20MHZ ,EEPROM PROGRAM 16 KBYTE เบอร์ 24WC128 สามารถเขียนโปรแกรมภาษา BASIC ได้ถึง 4000 คำสั่ง, RUN ที่ความเร็ว 12,000 คำสั่ง ต่อวินาที
- INTERNAL RAM 38 BYTE+128 BYTE SCRATCH PAD RAM (12 I/O, 26 VARIABLE)
- PBASIC COMMANDS 61 คำสั่ง
- 10 PIN ET BUS I/O 4 ชุด
- 14 PIN LCD PORT แบบ CHARACTER TYPE
- I/O PIN : 32 + 2 DEDICATED SERIAL
- POWER SUPPLY ON BOARD แบบ SWITCHING ใช้ LM2575-5 INPUT 7 - 12VDC ใช้ชุด DC ADAPTER รุ่น 10VDC/850mA ได้ \* 170.- OPTION )
- ขนาด PCB 6.2 x 8.1 cm. มาตรฐาน ET-BASE
- เขียนภาษา BASIC แล้ว LOAD คำสั่งที่เขียน เข้าบอร์ด ET-BASE STAMP P40 ทาง PORT RS232 จากเครื่อง PC ได้โดยตรง

• ET-BASE STAMP P40 ประกอบด้วย ...

1. บอร์ด ET-BASE STAMP P40
2. CD-ROM คู่มือ และโปรแกรม RUN บน WINDOWS 98/ME/XP/2000
3. สายดาวน์โหลด DOWNLOAD ET-RS232 5 PIN TO DB 9 PIN

